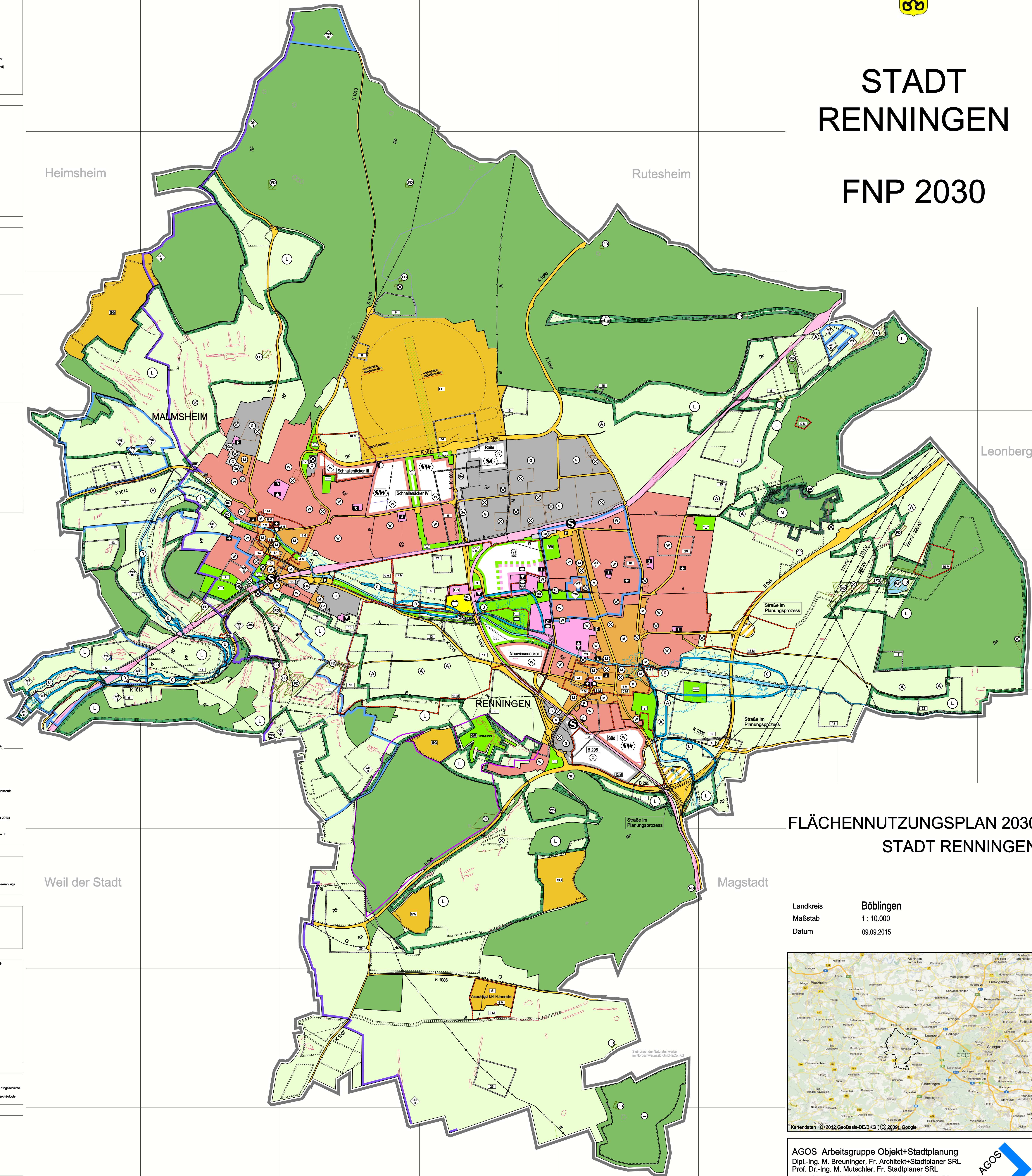




STADT RENNINGEN

FNP 2030



Art der baulichen Nutzung

- Wohnflächen
- Gewerbliche Baulflächen
- Gewerbliche Baulflächen
- Eingeschränktes Gewerbegebiet
- Sonderbaulflächen

ZWECKBESTIMMUNGEN

- FE Forschung, Entwicklung und Verwaltung
- GE Gewerbegebiet (Planung und Bestand)
- WV Wohnverwendungsgebiet
- SB Sonstige Baulflächen mit Angabe der Zweckbestimmung z. B. Versatztgut UNI Hohenheim

Flächen für den Gemeinbedarf

Flächen für den Gemeinbedarf

ZWECKBESTIMMUNGEN

- Örtliche Verwaltung
- Schule
- Kirche
- Kindergarten, Kinderkrippe
- Kulturelle Zusatz dienende Gebäude und Einrichtungen
- Sportplatz
- Friedhof
- Festplatz
- Mehrzweckhalle
- Sonstige Gemeinbedarfflächen

Flächen für den Überörtlichen Verkehr und die örtlichen Hauptverkehrsflächen

Überörtliche und örtliche Hauptverkehrswege

Örtliche Parkplätze

Flächen für Beherrschungen

S-Straßenbahn

Flächen für Ver- oder Entsorgung und Hauptver- bzw. Entsorgungsleitungen

Flächen für die Ver- oder Entsorgung

ZWECKBESTIMMUNGEN

- Kraftwerk
- Umgepumpt
- Kläranlage
- Wasserschaltbar
- Regenüberlaufbecken

Überörtliche Versorgungsleitungen elektrische Freileitung ab 110 kV

Richtungsbedeutung

Handlung für Abwasser, Wasser, Gas, Erdöl

Grünflächen und Einrichtungen für Freizeit und Erholung

Grünflächen

ZWECKBESTIMMUNGEN

- Parkanlage
- Dauergrünflächen
- Sportplatz
- Friedhof
- Festplatz

sonstige Grünflächen mit Angabe der Zweckbestimmung, z. B. Waldheim

Wasserflächen und Flächen für die Wasserwirtschaft, den Hochwasserschutz und die Regelung des Wasserabflusses

Wasserflächen

ZWECKBESTIMMUNGEN

- Wasserfläche, Fläche für die Wasserwirtschaft
- offenes Regenüberlaufbecken offenes Hochwasserschutzbecken
- Überschwemmungsgebiet
- HQ 100 der Hochwassergefahrenkarte (nachrichtl. Deutscher Flussabfluss Stand 2013)
- Wasserschutzgebiete Zone I - III
- Quellenschutzgebiet, Mineralenschutzgebiet Zone III

Flächen für Aufschüttung, Abgrabungen oder für die Gewinnung von Bodenschätzen

Flächen für Aufschüttungen

Flächen für Abgrabungen (Steinbruch, Bodengewinnung)

Flächen für die Landwirtschaft und Wald

Flächen für die Landwirtschaft

Flächen für die Forstwirtschaft

Landwirtschaftlicher Betrieb im Außenbereich Ausweichterhof

Planungen, Nutzungsregelungen, Maßnahmen und Flächen für Maßnahmen zum Schutz, zur Pflege und zur Entwicklung von Natur und Landschaft

Umgrenzung von Schutzgebieten

Naturschutzgebiet

Landwirtschaftsschutzgebiet

Biotop nach § 32 NatSchG

Waldschutz nach § 35a LWaldG

FFH-Gebiet (Natur 2000)

Naturdenkmal

Mehrere Naturdenkmale

Flächen für Maßnahmen

Regelungen für den Denkmalschutz

Archäologische Kulturdenkmale der Vor- und Frühgeschichte

Archäologische Kulturdenkmale der Mittelalterarchäologie

Weitere Darstellungen

Markungsgrenze Renningen - Malsheim

Grenze des räumlichen Geltungsbereichs

Altstand

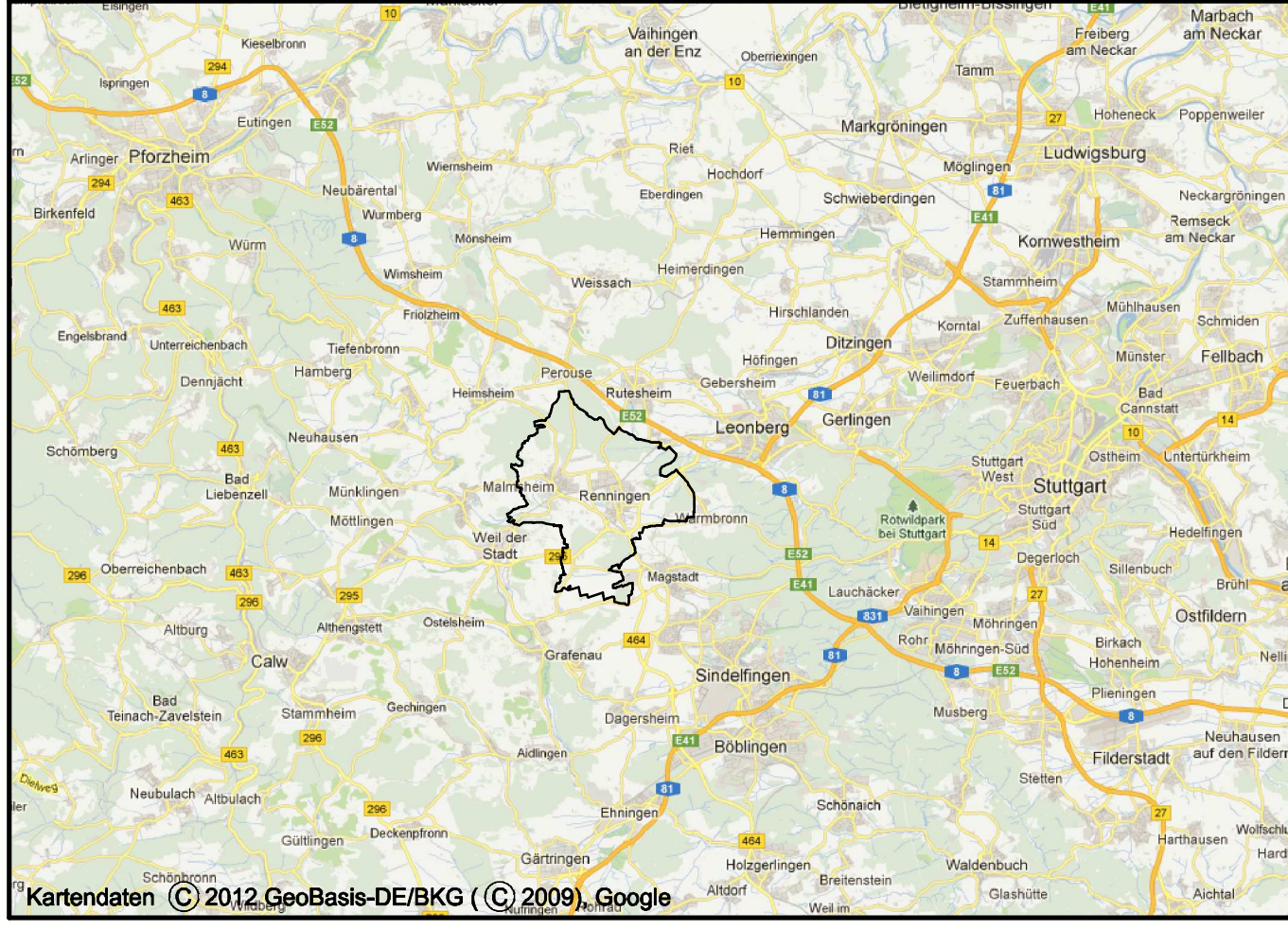
Schwermetallbelastung im Regionalplan

Schwermetallbelastung im Regionalplan

Grundlage: Geobasisdaten (ALK) des Landesbetriebs vom Juni 2012

FLÄCHENNUTZUNGSPLAN 2030 STADT RENNINGEN

Landkreis Böblingen
Maßstab 1 : 10.000
Datum 09.09.2015



AGOS Arbeitsgruppe Objekt+Stadtplanung
Dipl.-Ing. M. Breuninger, Fr. Architekt+Stadtplaner SRL
Prof. Dr.-Ing. M. Mutschler, Fr. Stadtplaner SRL
Rebhalde 37, 70191 Stuttgart, Tel. 0711-257 87 17
H.-Küderli-Str. 55, 71332 Waiblingen, Tel. 07151-52038

