

STADT RENNINGEN



STADT RENNINGEN



STADT RENNINGEN



Scheunengebäude Mühlgasse 6

Erdgeschoss

- Kleinkunsthöhne für max. ca. 100 Besucher
- Künstlercafé (mit Möglichkeit Außenbewirtung im Hof bei Veranstaltungen)
- zu lösendes Problem: Parkplätze

1. + 2. Obergeschoss

- Archäologisches Museum evtl. mit heimatkundlichem Teil

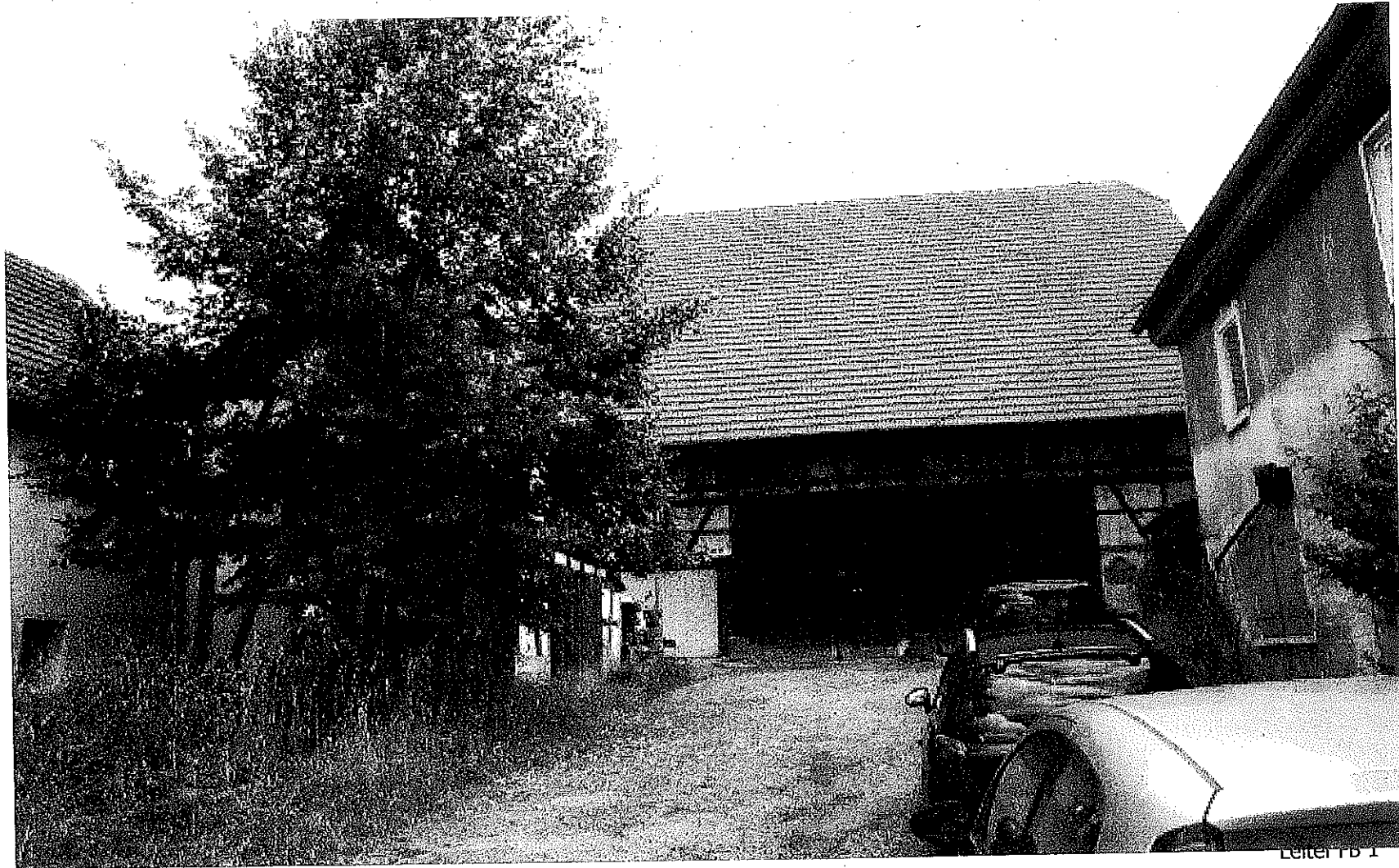
3. Obergeschoss

- Kunstatelier mit Werkraum

Treppe/Aufgang

- Offene Galerie, Möglichkeit für Kunstausstellungen an den Wänden

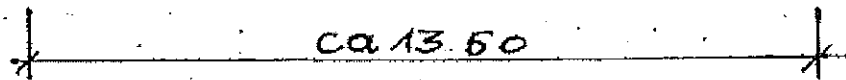
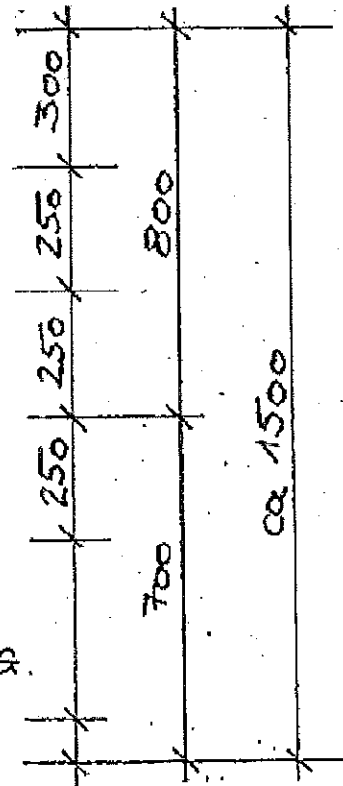
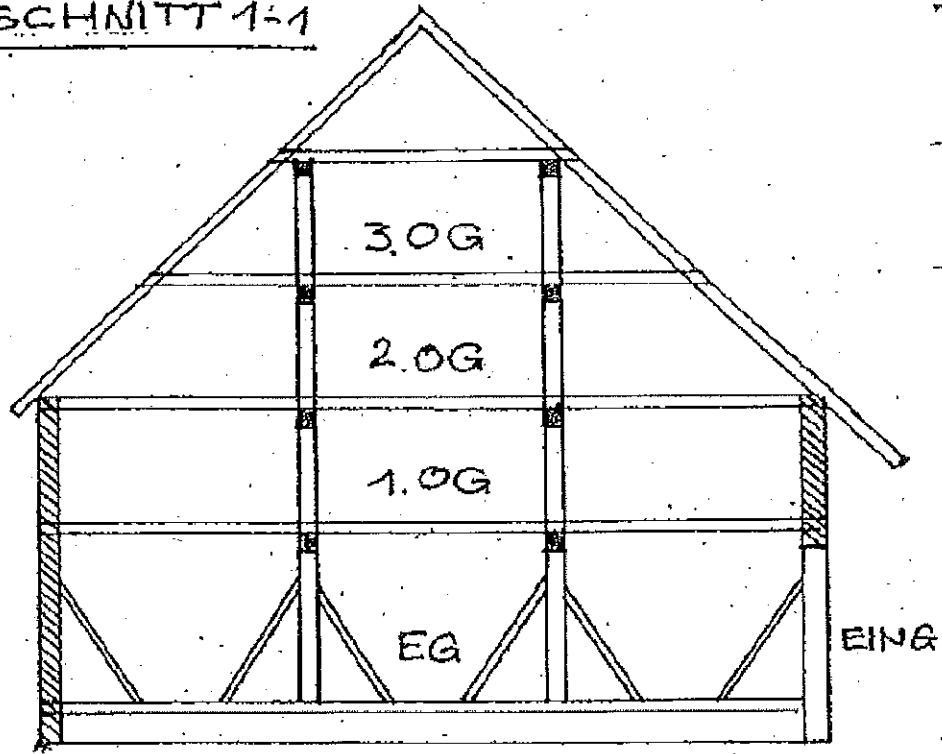
STADT RENNINGEN



Leiter TB 1

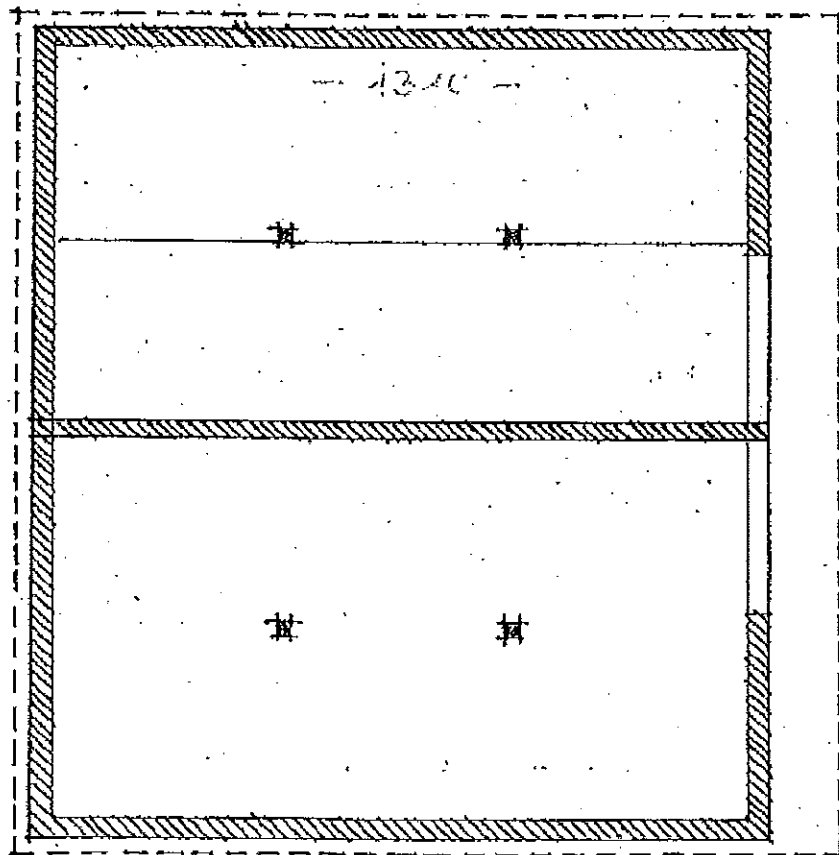
STADT RENNINGEN

SCHNITT 1-1

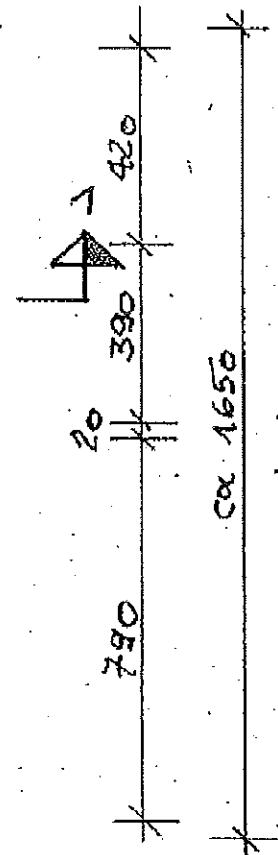


STADT RENNINGEN

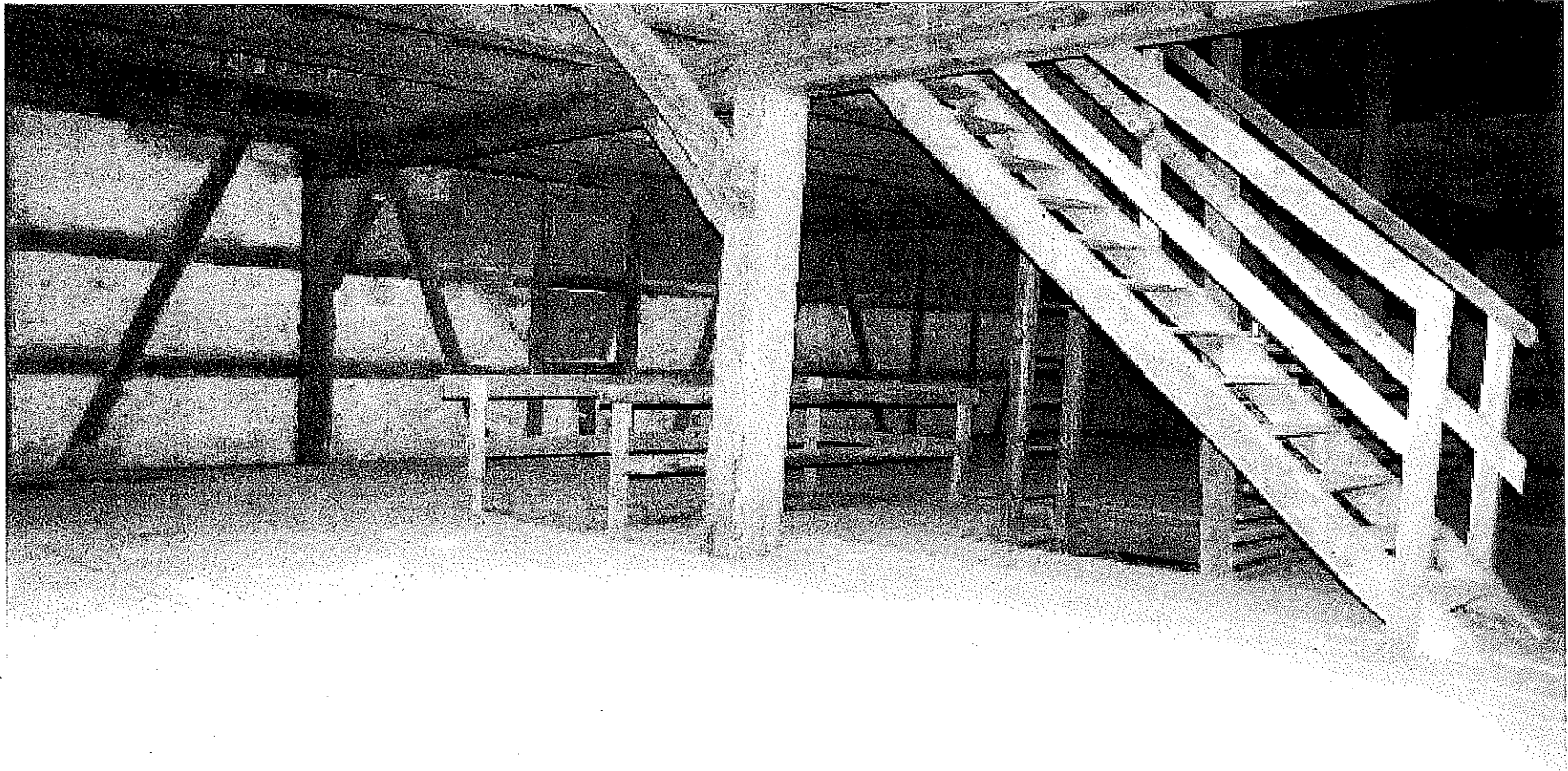
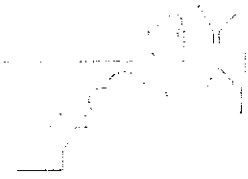
WESTSEITE



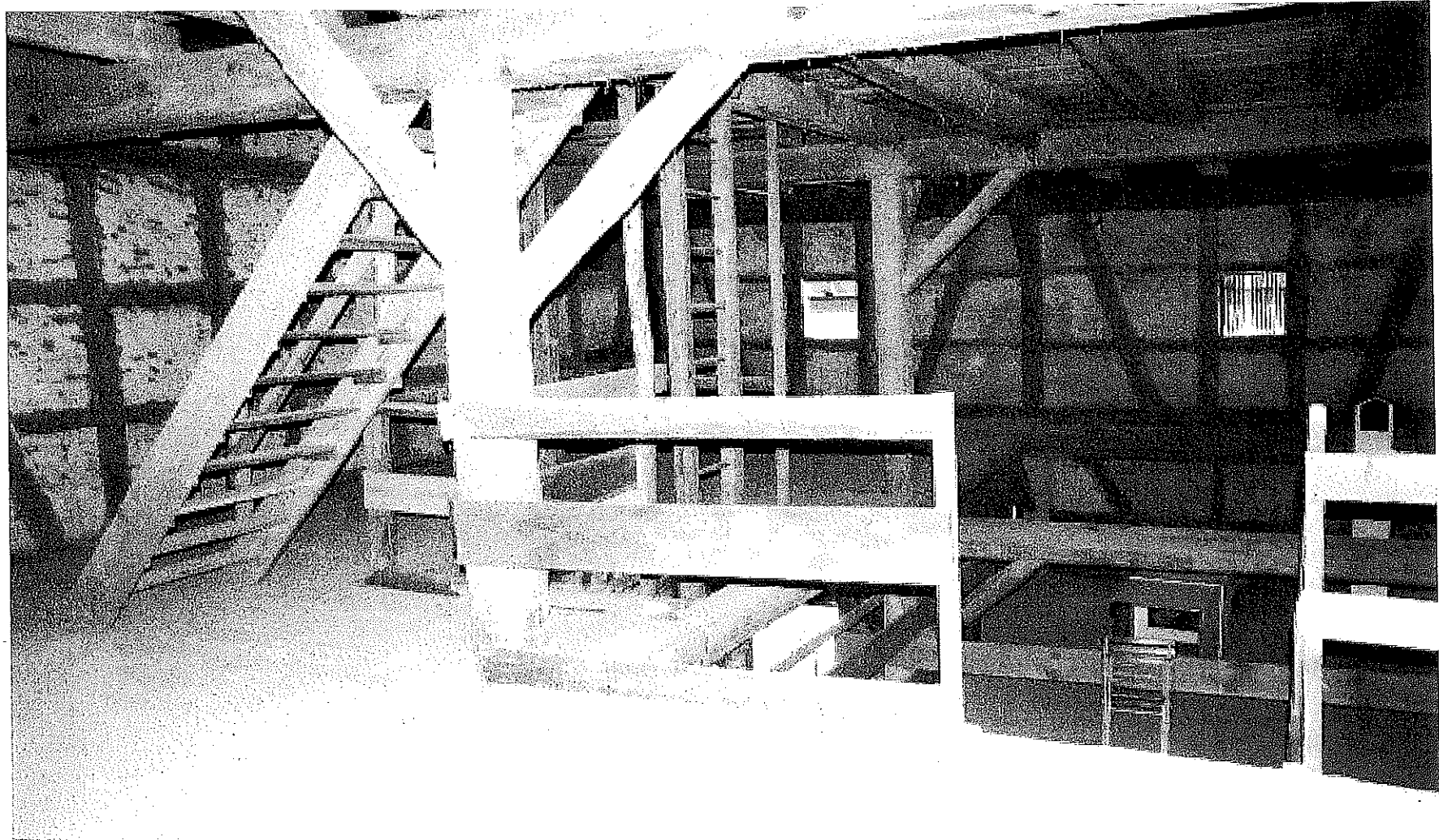
OSTSEITE



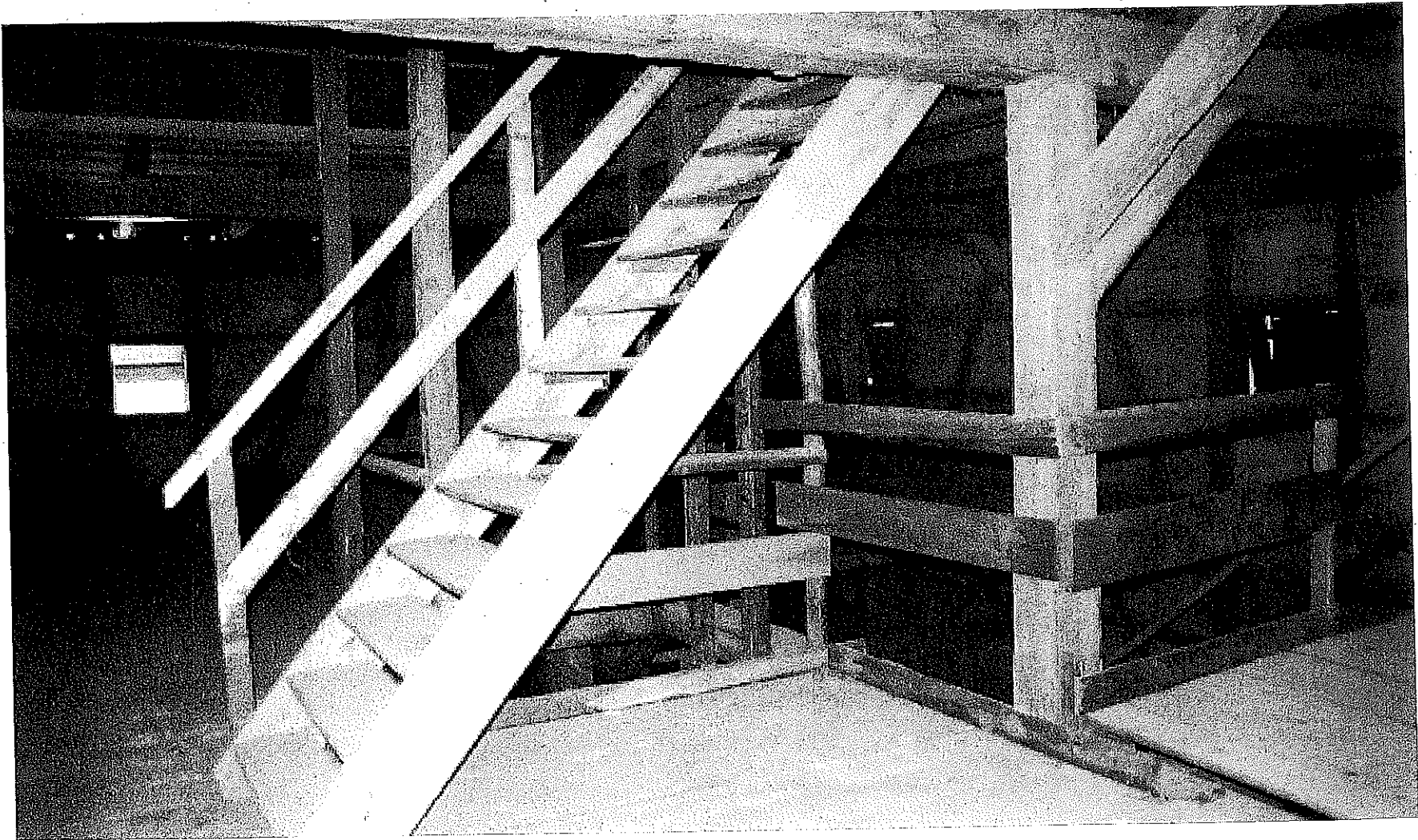
STADT RENNINGEN



STADT RENNINGEN



STADT RENNINGEN



STADT RENNINGEN



STADT RENNINGEN



STADT RENNINGEN

